



SULECHÓW | PROJEKT QP-002 | styczeń 2018



1 DANE OBIEKTU



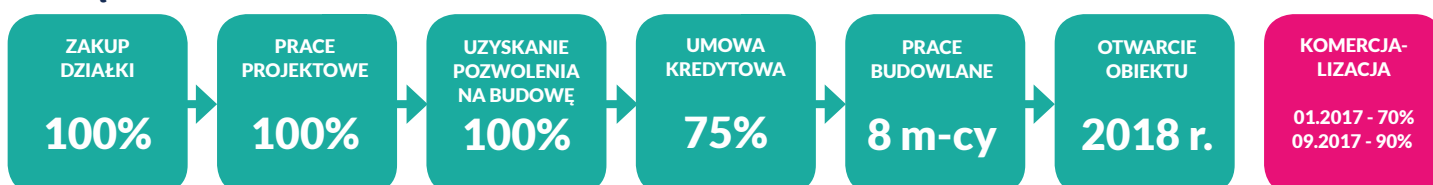
2 QUICK PARK | SULECHÓW

QUICK PARK Sulechów będzie położony na rozwidleniu drogi ekspresowej S3, łączącej Świnoujście z Jakuszycami oraz drogi krajowej nr 32, łączącej Poznań z Zieloną Górą.

Sulechów wraz z Zieloną Górą i Nową Solą wchodzi w skład Lubuskiego Trójmiasta, liczącego łącznie 176 tys. mieszkańców. Bezpośrednio przy Quick Parku powstanie restauracja McDonald's typu drive thru oraz stacja paliw Shell.



3 POSTĘP PRAC



SULECHÓW | PROJEKT QP-002 | styczeń 2018



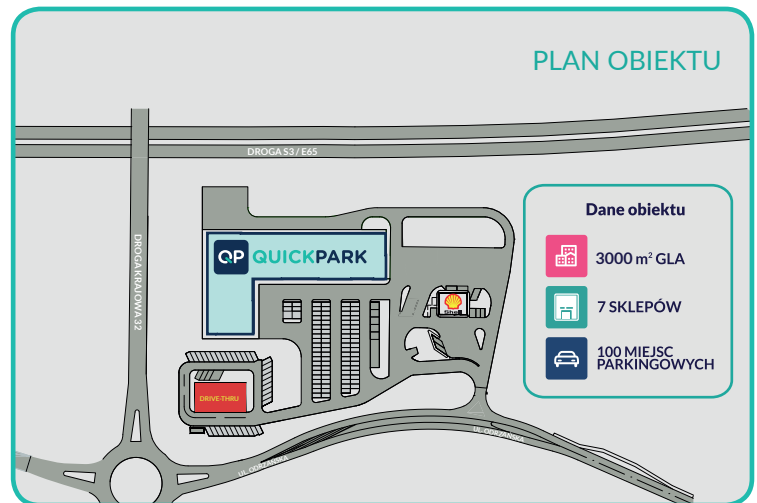
4

QUICK PARK | SULECHÓW

QUICK PARK Sulechów to **jednokondygnacyjny budynek** w kształcie litery L, o szacunkowej **powierzchni całkowitej 3000 m²**. Przed obiektem handlowo-usługowym znajdzie się również **parking na 100 samochodów** z wygodnym dostępem do wejść głównych, **stacji paliw i restauracji McDonald's typu drive thru**.

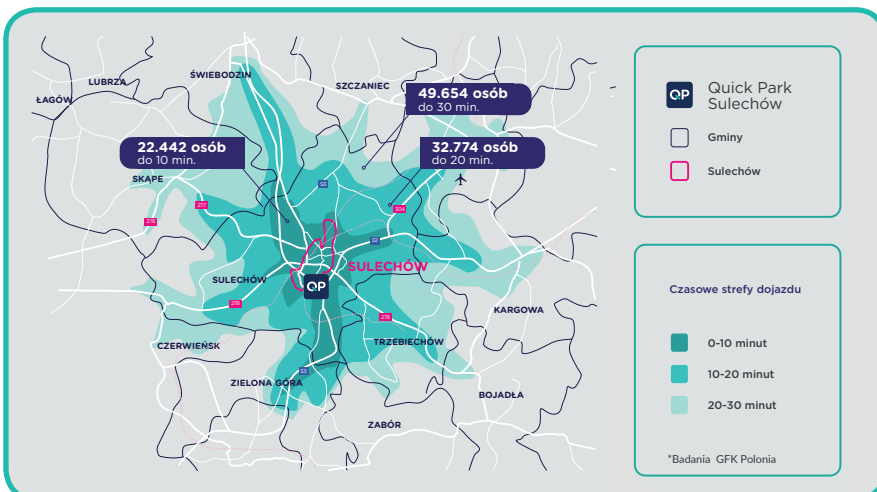
Klienci **QUICK PARKu** w Sulechowie wygodnie dojadą do niego korzystając z pobliskiego zjazdu z ul. Odrzańskiej.

PLAN OBIEKTU



5

OBSZAR ODDZIAŁYWANIA | CATCHMENT



PLANOWANI NAJEMCY

6

